



[www.miraeconsulting.net](http://www.miraeconsulting.net)

 **MIRAE** (주)미래병원경영컨설팅  
Mirae Hospital Management Consulting Co.,Ltd.

საერთაშორისო ჰოსპიტალური მენეჯმენტის კონსულტირება

# 32년의 신뢰 →

## (주)미래병원경영컨설팅은 국내 최초 병원경영전문컨설팅기관(1992년~ 현재)

연구실적 : 218개 프로젝트 수행

( 경영진단 65, 건립타당성 및 운영계획 50, 마스터플랜 11, 의료수가 4, 특성화 전략 10, 해외 프로젝트 24, 교육훈련 20, 기타 학술연구 등 34 )

### 주요 프로젝트

#### 대학병원 15

충남대학교 병원, 동아대학교 병원, 영남대학교 병원, 경희대 강동병원, 서울대학교 병원, 고려대학교 병원, 가톨릭 중앙의료원, 인천성모 병원, 이화대학교 의료원, 고려대구로병원, 세종충남대병원, 양산부산대병원, 동남권의생명특화단지, 고려대학교안산병원, 순천대학교 의과대학

#### 종합병원 27

세종병원, 부민병원, 나은병원, 나사렛병원, 창원한마음병원, 한일병원, 제주한국병원, 포항성모병원(2), 안동성소병원, 현대유비스병원, 평택박애병원, 영광기독병원, 침례병원, 안동병원, 성소병원, 동마산병원, 일신기독병원, 소화아동병원, 일산병원, 마산연세병원, 구포성심병원, 인천기독병원, 울산병원, UCHG, DMC, 영종국제도시 종합병원

#### 공공병원 53

서울특별시 시립병원(2), 지방공사의료원(17), 근로복지공단산재병원(6), 보훈공단(4), 국립대학(4), 부천시립노인전문병원 및 의료복합체, 인천시의료원, 서울특별시 공공보건의료재단, 성남시의료원, 서산시의료원, 적십자병원(3곳) 기타(17)

#### 해외프로젝트 24

탄자니아(범건축 공동수행), 인도네시아, 카타르, 온두라스(명승건축 공동수행), 라오스, 베트남, 미얀마, 캄보디아(2), 방글라데시(F/S), 필리핀, 중국원저우, 우즈베키스탄(2), 파푸아뉴기니, 방글라데시(본컨설팅), 파키스탄, 스리랑카, 볼리비아, 카자흐스탄, 가나, 우즈베키스탄, 인도네시아

### 병원건립 타당성 분석과 운영계획 마스터플랜

고려대학교병원 조감도(안산)



동남권 의생명특화단지 조감도



분당제생병원



영남대학교병원



양산부산대학교병원



동아대학교병원



# 미래병원경영컨설팅

미래병원경영컨설팅 현황, 실적 및 연구인력

## CONTENTS



### 1 일반 현황

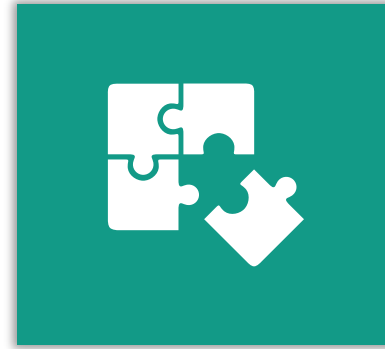
법인 현황

조직도

연구 인력



### 2 사업 분야



### 3 연구 실적

주요 실적

해외 실적

공공기관 실적

지역별 실적

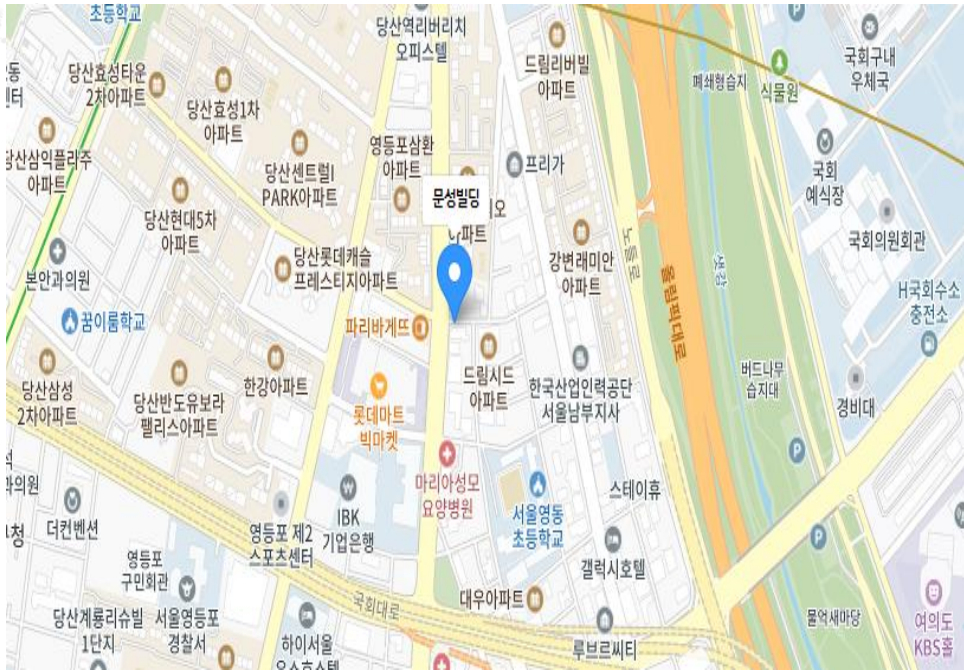
연구분야별 실적

연도별 실적

# 1. 일반 현황

미래병원경영컨설팅 현황, 실적 및 연구인력

## 법인현황



## 법 인 명

(주)미래병원경영컨설팅

## 대 표 이 사

김 재 선

## 사 업 분 야

서비스(경영컨설팅), 학술연구

## 설 립 일

1992년 12월 1일

## 주 소

서울시 영등포구 영중로 134-1, 3층 303호 (영등포동8가, 문성빌딩)



[www.miraeconsulting.net](http://www.miraeconsulting.net)



[ceokim57@hanmail.net](mailto:ceokim57@hanmail.net)  
[hunet777@hanmail.net](mailto:hunet777@hanmail.net)



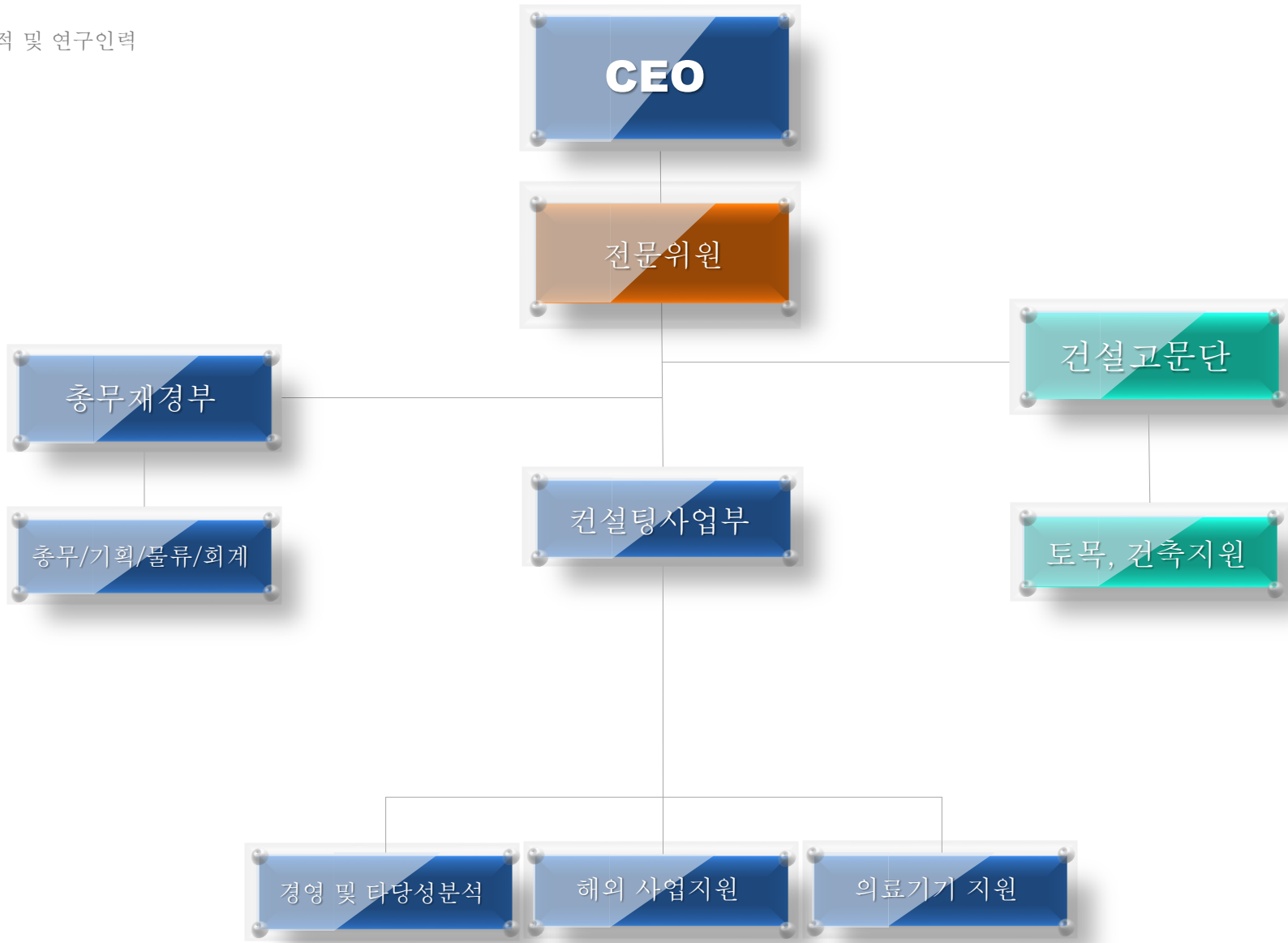
(02) 461-0951, 461-0952



# 1. 일반 현황

미래병원경영컨설팅 현황, 실적 및 연구인력

조직도



# 1. 일반 현황

미래병원경영컨설팅 현황, 실적 및 연구인력

## 연구인력

직 위	성 명	학력 및 주요경력
상임 전문위원	연구소장	김재선 보건학 박사, 사회복지사, 가천대학교 의료경영학과 겸임 교수, 고려대학교 보건행정학과 외래교수 가천대사회정책대학원 사회복지전공 외래교수
	상임고문	황인경 보건학 박사, 가천대학교 부총장, 한국병원경영학회 회장
	김익화 보건학 박사, 병원경영진단사, 경희대학교 대학원 외래교수 및 신성대학교 보건행정학과 교수, 경희대 동서신의학병원 본부장	
	권순창 보건학 박사, 연세대학교 보건행정학과 겸임교수, 연세대 세브란스병원 사무국장, 국제의료컨설팅트	
	정영권 보건학 박사, 서울대학교병원 행정처장, 서울특별시 보라매병원 사무국장, 가천대학교 겸임교수	
	김정희 보건학 박사, 건강보험연구원 연구위원, 유한대학교 보건의료행정과 교수, 빅데이터전문가, 해외프로젝트 전문가	
	노태훈 보건학 석사, 동국대학교의료원 부장, 해외프로젝트 전문가	
	정재호 국제의료컨설팅트, <b>EDCF</b> 프로젝 관리, 의료장비전문가	
	박은옥 이화여대 의과대학 부속 목동병원 간호차장, 의료계획 디자인, 한국의료기관인증원 인증평가위원, 해외프로젝트 전문가	
	채길석 병원경영진단사, 연세대학교의료원 부장, 연세대 세브란스병원 암센터 관리부장	
	최황규 의료경영학 박사, 병원경영진단사, 경희대학교병원 기획조정실팀장, 행정실장	
	선우덕 보건관리학 박사, 보건사회연구원 연구위원, 동아대학교 교수	
	이진경 간호학 석사, 삼성서울병원, 건강보험심사평가원, 진료권분석 등 빅데이터분석 전문가	
	정종희 사회복지학 석사, 산재의료원 기획실장, 근로복지공단 창원병원 행정부원장	
	연구원	조정연 사회복지사, 병원행정사, 데이터수집 및 정리

# 1. 일반 현황

미래병원경영컨설팅 현황, 실적 및 연구인력

연구 인력



직 위	성 명	학력 및 주요경력
비상임 연구위원	김진현	보건학경제학 박사, 서울대학교 간호대학 교수
	김명숙	병원경영전문가, 정심의료재단 이사장
	서원식	의료경영학 박사, 가천대학교 글로벌헬스케어 의료경영학과 교수, 한국병원경영학회 회장
	양내원	공학 박사(독일 <b>Doktor-Ingenieur</b> ), 한양대학교 공학대학 건축학부 교수
	문영전	보건학 박사, 백석문화대학교 교수, 서울대학교병원, 김포우리병원 행정부장
	이창은	보건학 박사, 포항선린대학 교수
	이상용	의료장비 해외프로젝트 전문가
	강준봉	공학 박사, 이화여자대학교 의과대학 부속 목동병원 의공팀장, 의료장비 전문가
	김종환	서울특별시 은평병원 과장, 서울특별시 공공보건의료재단 기획실장, 서울특별시 사무관
	김영환	보건학 박사, 전국의료원연합회 정보화 <b>R&amp;D</b> 선임부장, <b>KIST, RTRI</b> 의료정보연구실장
	김은중	병원행정학 석사, 서울특별시 어린이병원 팀장, 인하병원 관리과장

# 2. 사업 분야

미래병원경영컨설팅 현황, 실적 및 연구인력

## 미래병원경영컨설팅 사업 분야



고려대학교안산병원 조감도

### 01. 경영진단 / 컨설팅

조사연구	경영진단/인력운용진단/장비운영진단/운영실태조사
타당성분석	설립 타당성 / 증축 타당성 이전 타당성 / 리노베이션 타당성
제안	사업계획 제안 / 운영개선안 제안 <b>VISION</b> 수립



탄자니아

### 02. 해외사업

F/S	타당성 조사
자금지원	<b>EDCF / EBRD</b>
컨설팅	사업 추진 안 / 운영계획
시스템구성	장비, 인력 공급, 운영 지원



인도네시아

### 03. 의료기기

컨설팅	실제적 필요장비 및 운영, 교육 훈련
장비구성 제안	의료장비, 기기구성
운영 및 사후관리	교육훈련, 사후관리 체제



푸르메어린이재활병원

### 04. 건설

설립, 개원	부지선정, 주변 환경, 설계	건설자문단 및 전문건축사 연계 작업
증축	적정규모, 설계	
이전, 리노베이션	이전부지 선정, 설계, 컨셉트 정의, 디자인	





# 3. 연구 실적

미래병원경영컨설팅 현황, 실적 및 연구인력

주요 실적

1992년



경영진단 65, 건립타당성 및 운영계획 50, 마스터플랜 11, 의료수가 4, 특성화 전략 10, 해외 프로젝트 24, 교육훈련 20, 기타 학술연구 등 34

연구실적 : 218개 Project

## 병원 건립타당성 및 운영계획

고려대학교안산병원 조감도



동남권 의생명특화단지 조감도



동남권원자력의학원



고려대학교첨단의학센터



탄자니아 무함빌리 의과대학병원



보훈중앙병원



양산부산대학교병원



영남대학교병원



# 3. 연구 실적

미래병원경영컨설팅 현황, 실적 및 연구인력

## 주요 실적



### 대학병원 15

충남대학교 병원, 동아대학교 병원, 영남대학교 병원, 경희대 강동병원, 서울대학교 병원, 고려대학교 병원, 가톨릭 중앙의료원, 인천성모 병원, 이화대학교 의료원, 고려대구로병원, 양산부산대학교 병원, 세종충남대병원, 부산대학교 동남권 의생명 특화단지 조성, 고려대학교 안산병원, 순천대학교 의과대학, 안동대학교 의과대학



### 종합병원 27

세종병원, 부민병원, 나은병원, 나사렛병원, 창원한마음병원, 한일병원, 제주한국병원, 포항성모병원(2), 안동성소병원, 현대유비스병원, 평택박애병원, 영광기독병원, 침례병원, 안동병원, 성소병원, 동마산병원, 일신기독병원, 소화아동병원, 일산병원, 마산연세병원, 구포성심병원, 인천기독병원, 울산병원, UCHG, DMC, 영종국제도시 종합병원 최적화 방안 마련



### 공공병원 53

서울특별시 시립병원(2), 지방공사의료원(17), 근로복지공단산재병원(6), 보훈공단(4), 국립대학(4), 부천시립노인전문병원 및 의료복합체, 인천시의료원, 서울특별시 공공보건의료재단, 성남시의료원, 서산시의료원, 적십자병원(3곳) 기타(17)



### 해외프로젝트 24

탄자니아, 인도네시아, 카타르, 온두라스, 라오스, 베트남, 미얀마, 캄보디아, 방글라데시(2), 필리핀, 중국원저우, 우즈베키스탄(3), 파푸아뉴기니, 파키스탄, 스리랑카, 볼리비아, 카자흐스탄, 가나, 우즈베키스탄, 인도네시아



# 3. 연구 실적

미래병원경영컨설팅 현황, 실적 및 연구인력

해외 실적

순번	프로젝트명	국가	기간	비고
1	무함빌리 의과대학병원(600병상)	탄자니아 (EDCF)	2011. 8 ~ 2012. 8	범건축
2	소아심장병원 건립타당성 및 운영계획(300병상)	베트남 호치민	2012. 2 ~ 2013.10	한국선의복지재단/GS건설
3	TRI임상연구센터 설계자문	카타르 (현대건설)	2012. 3 ~ 2017.	Dmp/현대건설
4	아담말릭병원 의료장비 기능 개선사업(600병상)	인도네시아 (EDCF)	2012. 9 .24 ~ 2014.12	인도네시아정부
5	출루테카 주립병원 건립운영계획(250병상)	온두라스 (EDCF)	2013. 1. 11 ~ 2020 현재	명승건축 (진행중)
6	국립병원 건립타당성(400병상)	라오스 (EDCF)	2012. 5 ~ 2016.	명승건축
7	건강검진센터 건립 기초조사	미얀마 (보건복지부)	2013. 6. 27 ~ 2013. 8. 31	샘병원
8	보건의료시설 개발 기초조사	캄보디아	2013. 10 ~ 2013.12	샘병원
9	방글라데시 BSM의대 종합병원 건립사업	방글라데시	2013. 12 ~ 2014.07	을지대학컨소시엄
10	필리핀 타야바스 공공병원 및 간호대학설립 사업	필리핀 (PPP)	2014. 7~2016.	타야바스시
11	중국 원저우 한류복합단지 건립사업	중국 원저우	2014. 08~2016.	PPP사업

# 3. 연구 실적

미래병원경영컨설팅 현황, 실적 및 연구인력

해외 실적

순번	프로젝트명	국가	기간	비고
12	파푸아뉴기니 센트럴 프로빈셜 병원 건립사업	파푸아뉴기니	2015.11.01 ~ 2015.12.31	해외건설 협회/범건축
13	우즈베키스탄 타슈켄트 종합병원 건립사업 F/S	우즈베키스탄 (EDCF)	2015.11.25~2016.08.29	을지대학컨소시엄
14	방글라데시 BSM의과대학 건립 본 컨설팅	방글라데시	2016. 08 ~ 2024. 현재	을지대학컨소시엄 (진행중)
15	파키스탄 수쿠르 지역 아동병원 건립타당성 용역	파키스탄	2017.01~2024. 현재	한국수출입은행 (진행중)
16	스리랑카 마타라지역 모자보건 의료역량강화사업 PMC 용역	스리랑카 (KOICA)	2017.02.14 ~ 2020.12.31	이화여자대학교컨소시엄
17	캄보디아 국립의과대학 부속병원 건립사업	캄보디아 (EDCF)	2017.06.07 ~ 2018.05.04	순천향대학교컨소시엄
18	2017 우즈베키스탄 국립아동병원 병원운영 컨설팅 사업	우즈베키스탄 (KOFIH)	2018.03 .05 ~ 2018.10.01	이화여자대학교컨소시엄
19	볼리비아 타리하주 심장질환 전문병원 건립사업 F/S	볼리비아 (EDCF)	2019.01.21 ~ 2019.12.20	연세대학교컨소시엄
20	라오스 남부 4개주 침파삭주 현대식병원 건립사업, 의료기자재, 병원전산화 구축사업	라오스 (EDCF)	2020.12.28 ~ 2021.12.13	서울대학교병원컨소시엄
21	카자흐스탄 삭바예브클리닉 건립사업 (카작무스사)	카자흐스탄	2023.11.13 ~2024. 현재	시공테크 (진행중)
22	가나 Ho 교육병원 인프라 확충사업	가나 (EDCF)	2023.12.17 ~ 2024.10.04	연세대학교컨소시엄

# 3. 연구 실적

미래병원경영컨설팅 현황, 실적 및 연구인력

해외 실적	순번	프로젝트명	국가	기간	비고
	23	우즈베키스탄 종합병원 건립사업 본 컨설팅	우즈베키스탄 	2024. 7 ~ 2027. 2	분당서울대학교병원 (진행중)
	24	인도네시아 삼팜 지역병원 건설사업 <b>F/S</b> (타당성조사)	인도네시아 	2024. 12 ~ 2025. 7	연세대학교 원주산학협력단 (진행중)

# 3. 연구 실적

미래병원경영컨설팅 현황, 실적 및 연구인력

공공기관 실적

당사는 **보건복지부 산하 공공병원 17개 과제**, **적십자의료원(3곳)**, **공공의료기관 23개 과제**를 경영진단하여 공공의료기관 경영진단과 전략수립의 최고 **Know-How**를 보유하고 있으며 공공의료 **CSR**에 기여함.

## 보건복지부 산하 공공병원

남원의료원(1993년), 안동의료원(1994년), 포항의료원(1994년), 김천의료원(1994년), 인천의료원(1995년), 마산의료원(1996년), 서울의료원(1999년), 강원도 5개의료원(2000년), 포항의료원(2005년), 남원의료원(2006년), 목포시의료원(2007년), 남원의료원(2008년), 강진의료원(2010년), 흥성의료원(2011년), 인천시의료원(2019), 서산의료원(2022), 성남시의료원(2022), 적십자병원 3곳(2023)

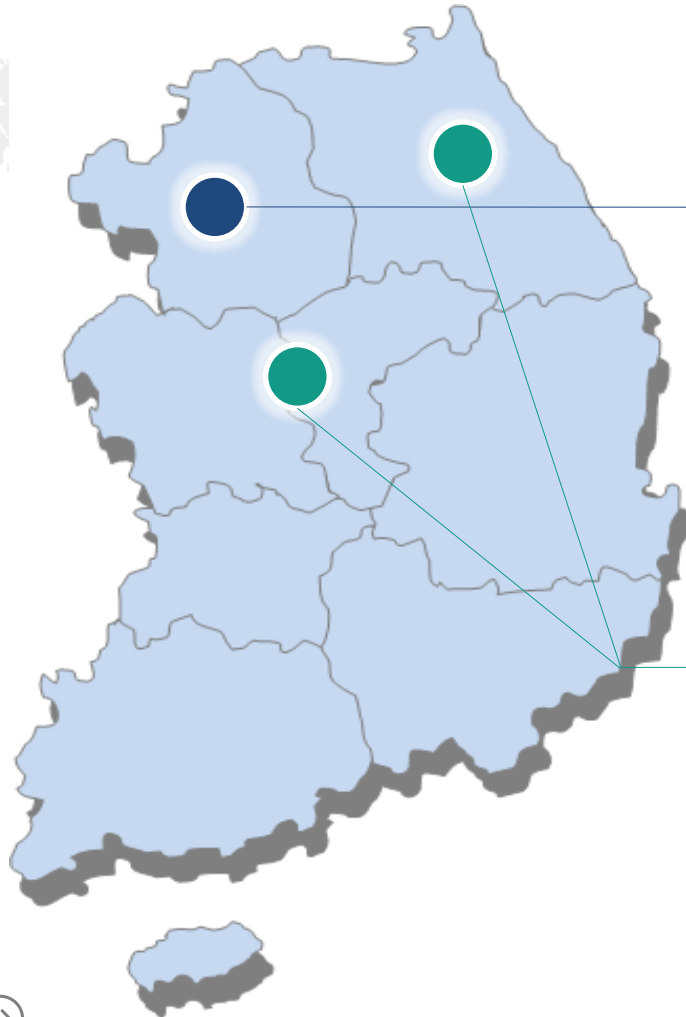
## 공공의료기관

산재의료관리원 인천중앙병원(1995년), 충남대학병원(1997년), 산재의료관리원 대전중앙병원(1998년), 한국보훈병원(1998년), 광주보훈병원(1998년), 서울적십자병원(1998년), 보훈복지의료공단 본부 및 5개 병원 조직인력진단(2004년), 서울특별시 직영병원 위탁운영의 타당성 분석(2007년), 산재의료원 산하 9개 병원 의료장비실태조사 및 이익률 분석(2008년), 보훈중앙병원(1400병상) 운영계획수립(2009년), 산재모병원(2013년), 서울특별시 강북권역 어린이병원 설립 타당성 조사(2014년), 서울특별시 서남권역 장애인치과 의료기관 설립 타당성(2015년), 대전시 의료원 설립타당성(2016), 서울특별시 강남권역 내 도심클리닉 설치·운영 타당성(2016), 산재보험시설 역량강화를 위한 발전방안 및 전략계획 수립(2016), 세종충남대학교병원(2017), 동남권 의생명특화단지 조성 마스터플랜 수립 및 신사업 예비타당성조사(2018), 부천시립노인전문병원(2019), 영종국제도시 종합병원 건립 최적화 방안, 인천경제자유구역청(2020), 시립병원 인사관리 현안 진단 및 체계 개선 연구, 서울특별시 공공보건의료재단(2020), 보훈중앙병원 의과대학설립 타당성(2021), 적십자병원 3곳 의료운영계획(2023), 공공의과대학병원(2024)

# 3. 연구 실적

미래병원경영컨설팅 현황, 실적 및 연구인력

## 지역별 실적



서울, 경기, 인천 지역

- 평택남서울병원
- 평택박애병원
- 평택성심병원
- 성남병원
- 부천세종병원
- 인천시의료원
- **DMC**
- 인천기독병원
- 서울적십자병원
- 한일병원
- 경기병원
- 양병원
- 황병원
- 푸르메어린이재활병원
- 고려대학교 안산병원
- 한마음요양병원
- 현대유비스병원
- 고려대학교병원 **3** 곳(안암, 구로, 안산)
- 나은병원
- 안성성모병원
- 소화아동전문병원
- 나사렛국제병원
- 성남시의료원
- 강북권역 어린이병원 설립 타당성 조사
- 과천시 우정병원 정상화 방안
- 서남권 장애인 치과 설립 타당성
- 강남권 도심클리닉 설립 타당성
- 부천시립노인전문병원
- 영종국제도시 종합병원 최적화 방안
- 서울특별시 시립병원 인사관리 현안 진단 및 체계 개선

강원, 중부 지역

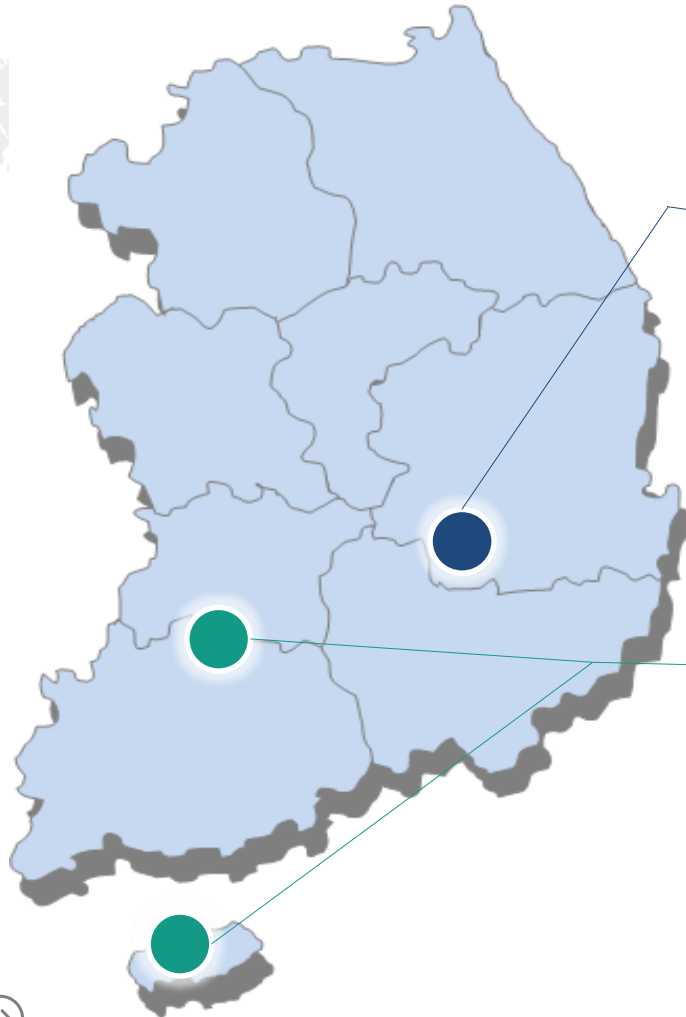
- 강원도 **5**개 의료원 경영진단
- 충남대학교병원
- 근로복지공단 대전병원
- 세종충남대학교병원
- 삼척시요양원
- 청심병원
- 춘천한방병원
- 서산의료원
- 대전보훈병원
- 청주한국병원
- 홍성의료원
- 대전시의료원



# 3. 연구 실적

미래병원경영컨설팅 현황, 실적 및 연구인력

## 지역별 실적



### 영남권

- 성요셉병원
- 영남대학교병원
- 동아대학교병원
- 세강병원
- 동마산병원
- 안동병원
- 거창적십자병원
- 상주성모병원
- 안동성소병원
- 일신기독병원
- 한마음병원
- 동아재활병원
- 세일병원
- 안동대학교 의과대학병원
- 포항성모병원(2)
- 영남대 영천병원
- 대구한의대 포항병원
- 마산연세병원
- 부민병원
- 상주적십자병원
- 삼성병원
- 구포성심병원
- 울산병원
- **UCHG**
- 동남권 의생명특화단지
- 통영적십자병원

### 호남/제주권

- 남원의료원(2)
- 서남권 방사선의학센터
- 목포시의료원
- 제주한국병원
- 강진의료원
- 순천대학교 의과대학병원
- 영광기독병원





# 3. 연구 실적

미래병원경영컨설팅 현황, 실적 및 연구인력

## 연구분야별 실적



### 특성화 전략

- 서울대학교병원 헬스케어시스템 강남센터 설립
- **CMC** 건진센터 설립
- 이대의료원 센터화 전략
- 원자력의학원 국제암센터 특성화에 관한 연구
- 일신기독병원 경영쇄신전략
- 지방공사 강남병원 목표관리제 도입연구
- 성빈센트병원 치과 독립채산제에 관한 연구
- 이대 의료원 **Vision 2020** 연구
- 세종병원 중장기 발전전략수립
- 고려대학교 대학교 안산병원 마스터플랜 컨설팅 **2020**

### 병원건립 타당성



- 부산대학교양산병원 건립타당성 분석
- 경희대동서신의학원 건립타당성 분석
- 원자력의학원 동남권 암센터건립타당성 분석
- 서남권 방사선의학센터 건립타당성 분석
- 제2인천의료원건립타당성 분석
- 세종충남대학교병원 설계자문
- 삼척시 도계 요양원 건립타당성 분석
- 한국전력공사 한일병원 증축타당성 분석
- 한국보훈중앙병원 건립타당성분석- **KDI**와 공동
- 서울시 서울의료원 신축타당성분석
- 인천기독병원 시화병원 건립타당성분석
- 동아대학교 제2병원건립타당성 분석
- 부민병원 **500**병상 건립타당성분석
- 동남권 의생명특화단지조성 마스터플랜 수립 및 신사업 예비타당성조사
- 영종국제도시 종합병원 건립 최적화 방안 마련

### 의료법인 설립



- 의료법인녹향 신천연합병원(**1993**년)
- 의료법인 청심병원(**2001**년)
- 현대유비스병원(**2006**년)
- 치과법인 다사랑의료재단(**2008**년)
- 의료법인 제주한국병원(**2001**년)
- 황병원(**2005**년)



# 3. 연구 실적

미래병원경영컨설팅 현황, 실적 및 연구인력

## 연구분야별 실적

### 부문별 진단



- 세종병원 임금체계 개선방안
- 성남병원 회계진단
- 침례병원 진료비관리진단
- 적십자병원 의료·운영계획 (상주, 통영, 거창)
- 성바오로병원 원무부문진단
- 한국보훈복지의료공단 인력진단
- 노동부 산재의료관리원 9개병원 의료장비 실태조사
- 포항성모병원 진료비관리시스템 개선에 대한 연구
- 고려대학교의료원 3개병원 치과부문 활성화 연구
- 우즈벡, 스리랑카 의료장비 공급에 관한 연구

### 수가관련 연구



- 2005년, 2006년 건강보험환산지수연구(대한병원협회)
- 초음파 급여화에 관한 연구(대한병원협회)
- 국비환자 수가연구(한국보훈복지의료공단)
- 노인환자 일당수가제에 관한 연구(한국노인병원협회)

### 기타 연구



보건복지부



- 의료기관 회계준칙에 관한 연구(대한병원협회/ 보건복지부)
- 자동차보험환자 진료비 적정관리방안(대한병원협회)
- 우체국보험노인요양시설 진출 타당성(우정사업본부)



# 3. 연구 실적

미래병원경영컨설팅 현황, 실적 및 연구인력

연도별 연구실적

1993년

1. 영광기독병원 경영진단(150병상)
2. 평택 남서울병원 경영진단 (150병상)
3. 제1회 병원최고경영자 경영사례발표세미나 (반도아카데미)
4. 왈레스기념 침례병원 의료보험진료비 진단 (608병상)
5. 지방공사 남원의료원 경영진단 (385병상)
6. 평택박애병원 경영진단 (183병상)
7. 럭키금성병원 건립을 위한 조사연구(LG그룹 : 한양대 산업과학연구소와 공동연구)

1994년

8. 성요셉병원 경영진단 (80병상)
9. 영천 성베드로병원 경영진단 (205병상)
10. 개인병원법인화연구 (대한병원협회)
11. 세강병원 의료보험진료비 진단 (172병상)
12. 제 2회 병원최고경영자 경영사례발표세미나 (서울교육문화회관)
13. 동마산병원 경영진단 (292병상)
14. 미국병원연수(일리노이주 시카고 지역)
15. 안동병원 경영진단 (922병상)
16. 지방공사 안동의료원 경영진단 (200병상)
17. 지방공사 포항의료원 경영진단 (359병상)
18. 지방공사 김천의료원 경영진단 (175병상)

1995년

19. 상주성모병원 의료보험진료비 진단(214병상)
20. 제3회 병원최고경영자 경영 사례 발표세미나 (코엑스)
21. 가톨릭의대 성바오로병원 원무부문 경영진단 (401병상)
22. 평택성심병원 의료보험진료비 진단 (180병상)
23. 가톨릭의대 성모자애병원 경영진단 (405병상)
24. 의료법인 성남병원 회계진단 (250병상)
25. 미국병원연수(일리노이주 시카고지역)
26. 지방공사 인천의료원 경영진단 (400병상)
27. 산재의료관리원 중앙병원 경영진단(700병상)

 1992년 현대병원경영연구소 개설(12월 1일)



# 3. 연구 실적

미래병원경영컨설팅 현황, 실적 및 연구인력

연도별 연구실적

1996년

- 28. 부천세종병원 임금체계개선연구 (390병상)
- 29. 제4회 병원최고경영자 경영사례발표세미나 (코엑스)
- 30. 지방공사 마산의료원 경영진단 (234병상)
- 31. 한국보훈복지공단 국비환자 진료수가검증에 관한 연구 (서울보훈병원)
- 32. 마산성모병원 의료보험진료비 진단 (200병상)
- 33. 미국병원연수 (일리노이주 시카고지역)
- 34. 자동차사고환자진료비 적정지급에 관한 연구 (대한병원협회)
- 35. 안동성소병원 경영진단 (280병상)

1997년

- 36. 충남대학교병원 경영진단 (1,011병상)
- 37. 병원원가계산 및 경영개선 단기연수과정 (서울시 의사회관)
- 38. 미국병원연수 (일리노이주 시카고지역)

1998년

- 39. 산재의료관리원 대전중앙병원 경영진단 (450병상)
- 40. 한국보훈복지공단 한국보훈병원 경영진단 (751병상)
- 41. 광주보훈병원 경영진단 (300병상)
- 42. 미국병원연수(일리노이주 시카고지역)
- 43. 병원의 조직·인력구조의 개편방법 단기연수 (YWCA 버들캠프장)
- 44. 서울적십자병원 경영진단 (대한적십자사 450병상)
- 45. 병원구조조정사례발표세미나 (건양대학교 병원경영대학원 강당)



# 3. 연구 실적

미래병원경영컨설팅 현황, 실적 및 연구인력

## 연도별 연구실적

### 1999년

- 46. 동아대학교병원 경영진단 (950병상)
- 47. 이대의료원 임상교수에 대한 성과급 제도 개선 연구 (746병상)
- 48. 한일병원 중요규정연구 (한국전력 한일 의료 재단)
- 49. 지방공사 강남의료원 경영쇄신 및 목표 관리 관련 연구 (500병상)
- 50. 일신기독병원 경영쇄신을 위한 연구 (273병상)
- 51. 병원조직 및 조직구조개편방안 단기연수 (서울시 의사회관)
- 52. 치매입원환자 일당수가제의 타당성 연구 (노인병원협회, 한국 병원 경영 학회 와 공동연구)
- 53. 미국 병원의 DRG, CP, TQM 운영 사례와 경영 전략 세미나(서울아산병원)
- 54. 성요셉병원 노인전문병원 신축 타당성 분석 연구

### 2000년

- 55. 고려대학교의료원 안암병원 경영진단 (815병상)
- 56. 고려대학교의료원 구로병원 경영진단 (620병상)
- 57. 한마음병원 경영진단 (283병상)
- 58. 사회복지법인 동방사회복지회 경영진단
- 59. 리엔지니어링방법 및 경영개선과정세미나 (대한결핵협회)
- 60. 강원도 지방공사의료원 경영진단 및 합리적 운영방안 보고서(강원도청)
- 61. 이대의료원 동대문병원 센터화연구 (403병상)

### 2001년

- 62. 제주 한국병원 경영진단(181병상)
- 63. 포항성모병원 경영진단 (407병상)
- 64. 의료법인 청심병원건립 및 운영방안연구 (200병상)
- 65. 병원경영개선 및 원가계산시스템도입에 관한 단기연수 (대한결핵협회)
- 66. 춘천한방병원 경영 활성화 방안 연구 (100병상)
- 67. 전산원가계산시스템개발 연구 (비트컴퓨터)

 1999년 (주)미래병원경영컨설팅으로 상호 변경



# 3. 연구 실적

미래병원경영컨설팅 현황, 실적 및 연구인력

연도별 연구실적

## 2002년

- 68. 병원회계준칙제정에 관한 연구 (대한병원협회)
- 69. 가톨릭중앙의료원 통합의료협력체계구축을 위한 연구 (가톨릭중앙의료원)
- 70. 병원원가계산시스템 도입연수 (대한병원협회)
- 71. 제 2의료원건립 타당성분석 (경희대학교 의료원)
- 72. 건강보험공단 일산병원 경영진단 (745병상)
- 73. 국군광주병원건립 기본계획 (국군의무사령부, 선진 엔지니어링과 공동연구)
- 74. 의료법인 경기병원 경영진단 (200병상)

## 2003년

- 75. 병원협회의 조직·인사 및 급여체계연구 (대한병원협회)
- 76. 서울대학교병원 **Healthcare System** 강남센터 건립타당성 분석(서울대병원)
- 77. 제주한국병원 의료법인설립자문(181병상)
- 78. 한일병원 중장기경영전략에 관한 연구 (477병상)
- 79. 양산 부산대학교병원 건립타당성분석 (기획예산처, 한국개발연구원과 공동연구)
- 80. **CMC** 종합검진센터 공동설립에 관한 타당성분석연구 (가톨릭중앙의료원)
- 81. 영남대학교의료원 영남대학교병원 경영진단 (929병상)
- 82. 영남대학교의료원 영천병원 경영진단 (206병상)
- 83. 중국북경병원 건립타당성분석연구(주식회사 S&I)
- 84. 원가분석에 의한 노인입원환자 일당수가제의 도입에 관한 연구(부산동인병원, 한국병원경영학회와 공동연구)

## 2004년

- 85. 국제암센터 건립타당성분석 (과학기술처, 원자력의학원)
- 86. 동남분원 암센터 건립타당성분석 (과학기술처, 원자력의학원)
- 87. 보훈중앙병원 건립타당성분석 (기획예산처, 한국개발연구원과 공동연구)
- 88. 주40시간 근무에 따른 조직 및 인력진단 (보훈처, 한국보훈복지의료공단)
- 89. 치과의 독립채산제에 관한 연구 (가톨릭대학교 성빈센트병원)
- 90. 건강보험수가 환산지수개발에 관한 연구 (대한병원협회)



# 3. 연구 실적

미래병원경영컨설팅 현황, 실적 및 연구인력

연도별 연구실적

## 2005년

- 91. 병원경리회계 및 세무연수 (1월 27일)
- 92. 리더쉽 및 협상전략세미나 (1월 28일)
- 93. 2007년 초음파수가 급여전환방안 연구 (대한병원협회)
- 94. 병원발전경영전략 워크숍개최 (인천기독병원)
- 95. 2006년도 건강보험 환산지수 연구(한국 보건 산업진흥원과 공동)
- 96. 황세영산부인과 전문병원 경영진단 및 증축타당성 연구
- 97. 대구한의대학교 포항한방병원 증축타당성연구
- 98. 창원한마음병원 500병상 증축타당성연구
- 99. 건강보험수가 환산지수개발에 관한 연구
- 100. 지방공사 포항의료원 경영진단
- 101. 한전의료재단 한일병원 경영컨설팅

## 2006년

- 102. 지방공사 포항의료원 노인병원운영방안 연구
- 103. 인천기독병원 시화기독병원 건립타당성 연구(500병상)
- 104. 서울의료원 건립타당성 연구
- 105. 서울보훈병원 치과비급여수가의 적정성 연구(한국 병원 경영연구원 공동연구)
- 106. 이화여자대학교 의료원 Vision 2020 연구
- 107. 양병원 경영진단 및 비전설정
- 108. 사회복지법인 성재원 장기비전 및 재활의원 운영계획수립
- 109. 인천현대병원 경영진단
- 110. 마산연세병원 경영진단
- 111. 전라북도 남원의료원 조직 및 인력진단
- 112. 현대유비스병원

## 2007년

- 113. 목포시 의료원 경영진단
- 114. 고려병원 수용에 따른 영업권 및 이전비용 산정
- 115. 동아대학교 의료원 장유병원 건립타당성분석
- 116. 세종병원 경영전략수립 및 제 2병원 건립 타당성 분석
- 117. 서울특별시립 노인성질환 전문치료병원 수탁에 관련된 자문
- 118. 부민병원 제 2병원 건립타당성분석
- 119. 우즈베키스탄 심장병원 의료장비계획 및 교육 훈련 프로그램 자문



# 3. 연구 실적

미래병원경영컨설팅 현황, 실적 및 연구인력

연도별 연구실적

## 2008년

- 120. 서울시립 직영병원 민간위탁 타당성 연구
- 121. 양산삼성병원 경영진단 및 진료특성화 전략
- 122. 산재의료원 산하 9개 병원 의료장비 운영실태 조사
- 123. 다사랑 치과 의료법인설립 자문
- 124. 지방공사 충주의료원 신축병원 의료특성화 자문
- 125. 고려대학교의료원 첨단의학센터의 적정병상 규모에 관한 연구
- 126. 한국산재의료원 인천중앙병원 중장기 발전방안

## 2009년

- 127. 스리랑카 국립병원 의료장비 보강에 관한 연구
- 128. 보훈중앙병원 운영계획 수립(1,400병상)
- 129. 시흥유베스트병원 운영계획 수립(500병상)
- 130. 부천시 종합의료시설 유치 및 의료특구 지정의 기본계획
- 131. 경기도 첨단의료복합단지 조성에 관한 연구(자문)
- 132. 고려대학교 의료원 첨단 메디컬센터 건립 마스터플랜
- 133. 파주시 헬스케어타운 건립 사업타당성 분석
- 134. 고려대학교의료원 치과부문 활성화 방안
- 135. 포항성모병원 진료비관리시스템 경영진단
- 136. 경기도립노인전문시흥병원 운영계획수립에 관한 연구

## 2010년

- 137. 척추관절 전문 부민서울병원 운영계획
- 138. 전라남도 강진의료원 경영진단 및 신축병원운영계획
- 139. 시흥유베스트병원 특성화 전략 및 운영계획
- 140. 부천시 의료특구 전문병원 복합체 건립타당성분석 및 운영계획
- 141. 나은병원 경영진단 및 장기마스터플랜 수립(PM)





# 3. 연구 실적

미래병원경영컨설팅 현황, 실적 및 연구인력

연도별 연구실적

2011년

- 142. 방사선의학연구센터 건립타당성 분석
- 143. 부천시 노인병원 및 만성질환 보건의료시스템 자문
- 144. 충청남도 홍성의료원 마스터플랜
- 145. 아프리카 탄자니아 국립 대학 병원 건립 운영 계획  
(범건축과 공동수행)
- 146. 의료법인 안성성모병원 경영진단(PM)

2012년

- 147. 의료법인 소화아동전문병원 경영진단 및 경쟁력 강화방안
- 148. V-K 베트남 심장병원 건립타당성 및 운영계획
- 149. 근로복지공단 산재 모병원 설립방안연구 용역
- 150. TRI : BIO BANK Research (dmp)
- 151. 라오스 국립병원 건립타당성
- 152. H.ADAM MALIK HOSPITAL 의료장비 설치 및 감수  
(인도네시아)
- 153. CHOLUTECA HOSPITAL 의료계획·운영계획 / 의료장비 /  
건축계획(온두라스)
- 154. 부천시 혈액투석센터 건립에 대한 자문

2013년

- 155. 푸르메 어린이 재활병원 운영계획 연구
- 156. 구포성심병원 경영진단
- 157. 동아재활요양병원 건립 타당성 분석
- 158. 성남시의료원 의료계획(범건축 의료계획설계 자문)
- 159. 미얀마 보건의료부문 투자계획
- 160. 캄보디아 보건의료 기초자료 조사
- 161. 서울특별시 강북권역 어린이병원 설립 타당성 조사
- 162. 방글라데시 BSM 의대 종합전문센터병원 건립사업  
타당성 조사(F/S)



# 3. 연구 실적

미래병원경영컨설팅 현황, 실적 및 연구인력

## 연도별 연구실적

### 2014년

- 163. 안성성모병원 장기마스터플랜
- 164. **UNIST-산재모병원** 연계방안 및 비용편익효과추정 연구
- 165. 필리핀 퀘손주 타아바스 공공병원 **500**병상 및 간호대학  
건립사업 타당성
- 166. “도봉구 성대야구장부지” 소재 종합병원(**550**병상) 건립  
타당성
- 167. 중국 원저우 한류복합단지 건립 사업
- 168. 산재모병원 건립 경제적 타당성 확보 및 효율적 운영방안  
연구(노동부)
- 169. 리모델링과 효율적 운영관리방안 (정심의료재단  
한마음요양병원)

### 2015년

- 170. 재활요양병원 사업추진 타당성 검토(**300**병상)
- 171. 효율적인 운영관리방안과 병원리모델링 공사에 대한 자문  
(정심의료재단 한마음요양병원)
- 172. 인천기독병원 경영진단
- 173. 서울특별시 서남권역 장애인치과 의료기관 설립 타당성
- 174. 과천시 우정병원 정상화 방안
- 175. 파푸아뉴기니 센트럴 프로빈셜 병원건립사업
- 176. 우즈베키스탄 타슈켄트 종합병원 건립사업 **F/S**

### 2016년

- 177. 대전시의료원 설립타당성
- 178. 울산병원 증축 마스터플랜
- 179. 포항성모병원 진료비관리시스템과 적정성 평가분석  
및 효율성 검증
- 180. 서울특별시 강남권역 내 도심클리닉 설치·운영  
타당성 조사
- 181. 근로복지공단 대전병원 산재보험시설 역할 강화를  
위한 발전방안
- 182. 방글라데시 **BSM**의대 종합전문센터병원  
건립사업(**EDCF**) 본 컨설팅



# 3. 연구 실적

미래병원경영컨설팅 현황, 실적 및 연구인력

연도별 연구실적

## 2017년

- 183. 스리랑카 마타라지역 모자보건 의료역량강화사업 **PMC**  
용역
- 184. 파키스탄 수쿠르 지역 아동병원 건립타당성 용역
- 185. 세종충남대학교병원 건립공사(**JCI** 인증에 부합되는 설계도면 컨설팅)
- 186. 도계지역 시립노인요양원 건립타당성 조사 연구
- 187. 캄보디아 국립의과대학 부속병원 건립사업 **F/S**
- 188. **UCHG** 울산혁신도시 진출 사업타당성 조사연구

## 2018년

- 189. **00**병원 중장기 조직혁신 실행방안 연구
- 190. 중소전문병원 경영진단
- 191. **2017** 우즈베키스탄 국립아동병원 병원운영 컨설팅 사업
- 192. 실버타운 조성 개발사업 사업타당성검토 수행 자문
- 193. 동남권 의생명특화단지조성 마스터플랜 수립 및 신사업 예비타당성조사 ↓



## 2019년

- 194. 분당제생병원 경영진단 및 업무개선
- 195. 볼리비아 타리하주 심장병원 **FS**
- 196. 부천시립노인전문병원 및 노인복지시설 경영진단
- 197. 제2인천의료원 건립 타당성 연구조사
- 198. 고려대학교안산병원 중장기마스터플랜 ↓



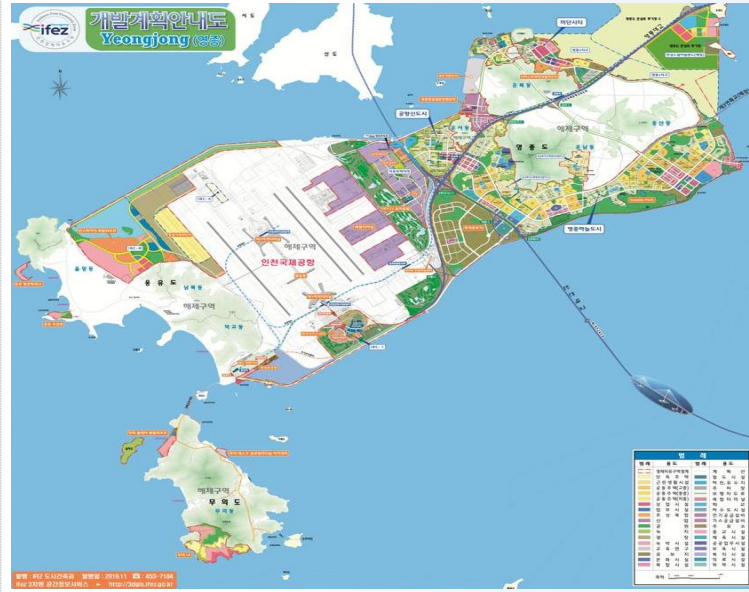
# 3. 연구 실적

미래병원경영컨설팅 현황, 실적 및 연구인력

연도별 연구실적

## 2020년

- 199. 시립병원 인사관리 현안 진단 및 체계 개선 연구
- 200. 영종국제도시 종합병원 건립 최적화 방안 마련 연구
- 201. 순천대학교 의과대학 설립 타당성 조사 연구



## 2021년

- 202. 노화연구소 설립타당성(가천대학교)
- 203. 특수목적공공의과대학교 설립타당성(서울대학교)
- 204. 안동대학교 의과대학 설립타당성(서울대학교)
- 205. 경상북도 안동백신클러스터 고도화 방안(가천대학교)
- 206. 인천시 동구 공립요양병원 설립타당성조사연구



## 2022년

- 207. 서산의료원 의료이용계획 및 신관건립타당성
- 208. 성남시의료원 중장기발전계획수립 컨설팅
- 209. 우체국보험 노인요양시설 진출타당성(우정사업본부)
- 210. 라오스남부지역종합병원건립타당성(서울대학교병원)



# 3. 연구 실적

미래병원경영컨설팅 현황, 실적 및 연구인력

연도별 연구실적

## 2023년

### 211. 적십자병원 의료운영계획

<상주적십자병원>



<통영적십자병원>



<거창적십자병원>



212. D 병원 종합병원 건립사업 타당성

213. 카자흐스탄 삭바예브클리닉 건립사업

## 2024년

### 214. 중장기발전계획(국립순천대학교 의과대학 설립 및 운영방안) 조사



215. 가나 Ho 교육병원 인프라확충사업(EDCF)

216. 우즈베키스탄 종합병원 건립사업 본 컨설팅(분당서울대학교병원)

217. 공공보건의료 협력체계 구축에 관한 기초조사 용역 (의료법인  
혜원의료재단)

218. 산재근로자 작업성 암치료를 위한 산재항암센터 설치연구용역

219. 한국기술교육대학교 직업환경 의학전문대학원 설립방안연구

220. 내포 종합병원 건립, 재무 및 경제성 분석

221. 인도네시아 삼팡 지역병원 건설사업 F/S(타당성조사)(연세대학교  
원주산학협력단)

# *Thank You*



*The Experience has Shown that Truth*